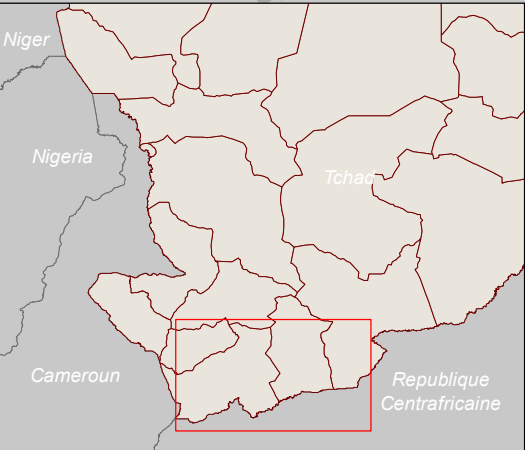
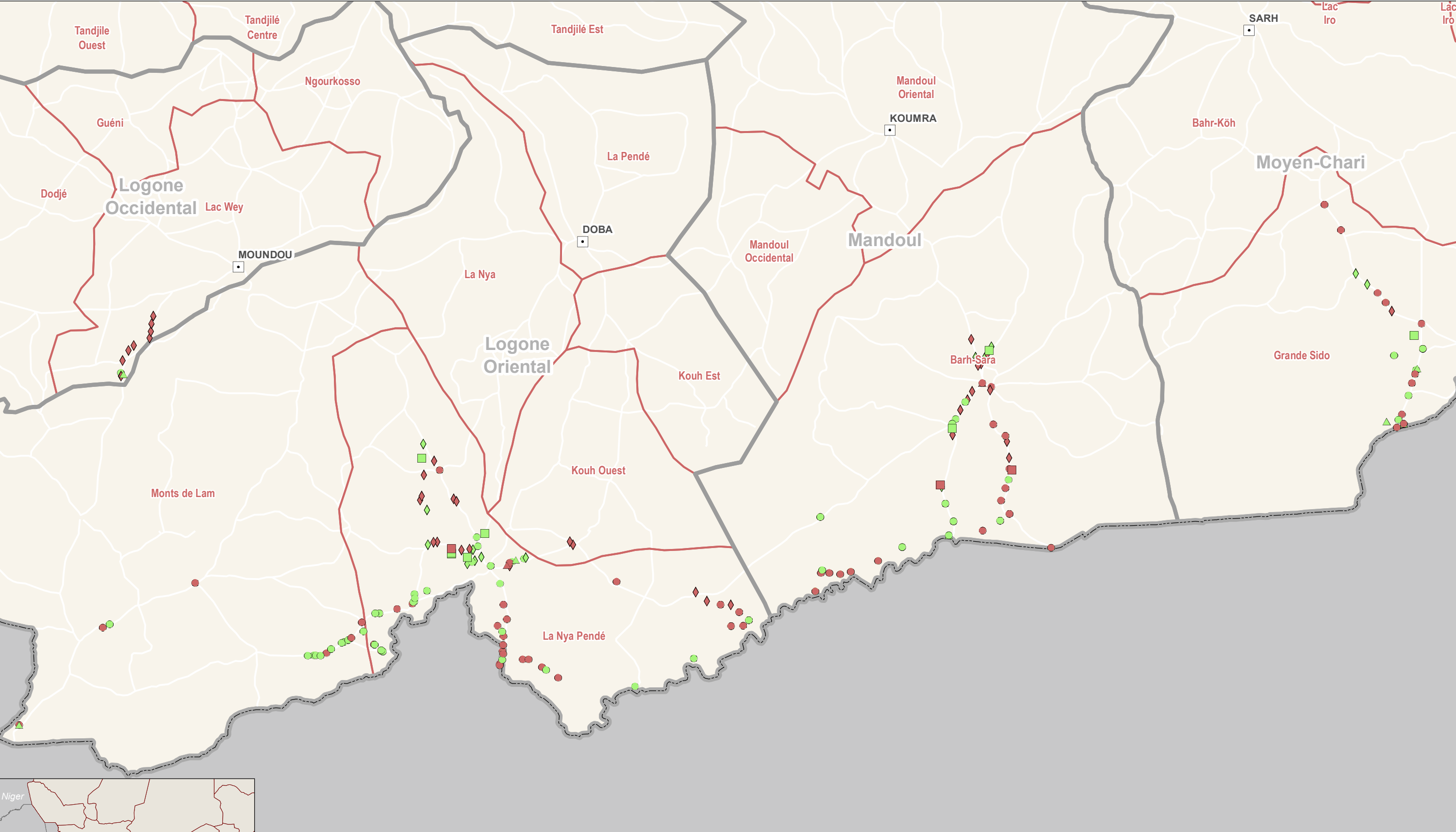


Programmes humanitaires pour les populations par localité



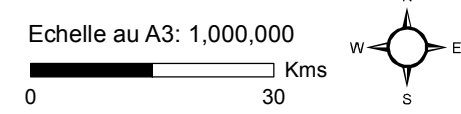
- Frontière Internationale
- Région
- Département
- Route
- Chef lieu de Région

Programmes humanitaires pour les populations par localité...

- dans le camp (oui / non)
- dans le site (oui / non)
- dans le village d'accueil (oui / non)
- dans le village (oui / non)

Sources des données:
Programmes humanitaires: Evaluation REACH (juillet 2018)
Routes: Openstreetmap
Limite administrative: OCHA
Système de coordonnées : GCS WGS 1984
Fichier : REACH_TCD_Map_Sud-assist-humanitaire_juillet2018_A4_fr_v1
Contact : reach.mapping@impact-initiatives.org

Note: Les données, désignations ou frontières utilisées dans cette carte ne sont pas garanties sans erreur et n'impliquent en aucun cas la responsabilité ni l'approbation de REACH, de ses partenaires ou organisations associées, ni des bailleurs de fond mentionnés sur cette carte.



Financé par:

Aide humanitaire et Protection civile