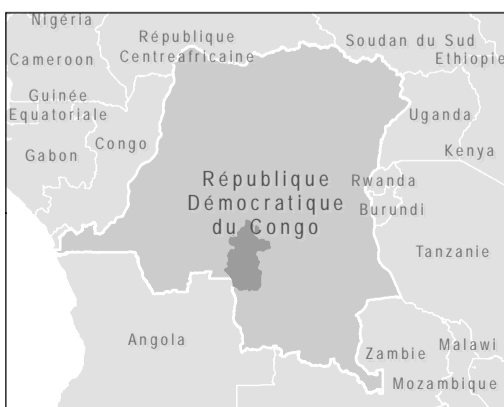
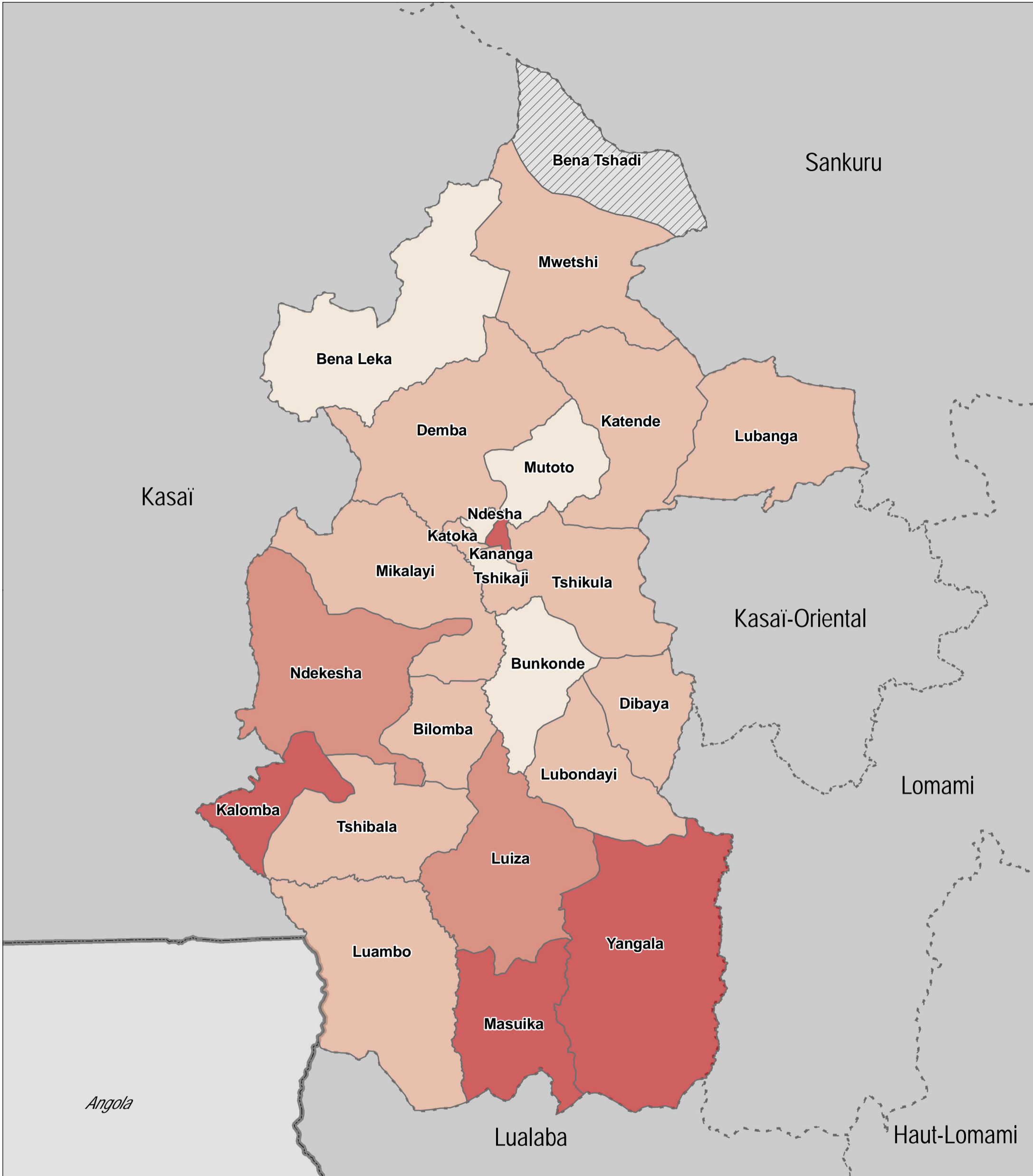


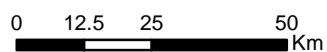
Nombre d'abris détruits par zone de santé - Janvier 2018



- Nombre d'abris détruits
- jusqu'à 500
 - jusqu'à 5'000
 - jusqu'à 10'000
 - jusqu'à 25'000
 - Zone non étudiée

- Zones de Santé
- Limite Provinciale
- Frontière Internationale

2



Sources de données:
Résultats: REACH - Evaluation Kasai Central
Limites administratives: HDX - OCHA

Système de coordonnées: GCS WGS 1984
Fichier:
REACH_RDC_Map_KasaiCentral_AbrisDetruits_19MAR2018_A4
Contact: reach.mapping@impact-initiatives.org

Note: Les données, désignations ou frontières utilisées n'impliquent en aucun cas la responsabilité ni l'approbation des partenaires REACH, organisations associées et bailleurs mentionnés sur cette carte.

Financé par:



Aide humanitaire
et Protection civile