

# Situation Sécuritaire - Réfugiés

Région de Diffa, Niger

Novembre 2017

Dans le cadre d'un partenariat avec le Groupe de Travail Protection (GTP) à Diffa et le Haut-Commissariat pour les Réfugiés (HCR), REACH a conduit une évaluation finale de la situation en termes de protection des populations déplacées internes et réfugiées vivant dans la région de Diffa. Cette évaluation visait à mieux comprendre les dynamiques de déplacements, les sources d'information ainsi que les problématiques de protection de ces populations afin de permettre une réponse humanitaire plus adaptée. Elle s'inscrit dans le cadre d'un cycle d'évaluations réalisé avec ces mêmes partenaires, dont une évaluation protection de référence réalisée en mai 2017.<sup>1</sup>

Au cours de cette évaluation, 142 sites et 1 camp ont été évalués. Les données ont été collectées entre le 23 octobre et le 10 novembre 2017 à travers des entretiens effectués avec 297

informateurs clés (IC) réfugiés, dont 51 femmes. Les IC ont été sélectionnés en fonction de leurs connaissances vis-à-vis d'une des trois thématiques principales de l'évaluation (protection, situation sécuritaire, accès à l'information/services de base). Les résultats doivent être considérés comme indicatifs, et non représentatifs, de la situation dans les sites évalués. Un total de huit fiches d'information (une par thématique et par statut) ont été réalisées afin de présenter les résultats principaux de cette évaluation.

**Cette fiche présente les résultats quant à la situation sécuritaire pour la population réfugiée présente dans les 113 sites / camp accueillant des réfugiés.**

## Sentiment de sécurité de la population

Proportions estimées de la **population se sentant en sécurité au sein du site au moment de l'évaluation**, par nombre de sites / camp :

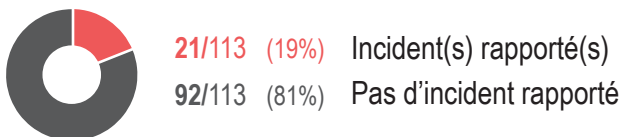
La totalité	■	(102)
La majorité	■	(1)
La moitié	■	(1)
Une minorité	■	(0)
Personne	■	(9)

Parmi les sites où au moins une partie<sup>2</sup> de la population ne se sentait pas en sécurité (**11/113**), **principales raisons évoquées**, par nombre de sites / camp<sup>3</sup> :

1	Absence de Forces de Défense et de Sécurité (FDS)	(9)
2	Présence de groupes armés	(7)
3	Manque de patrouilles régulières	(11)

## Incidents sécuritaires

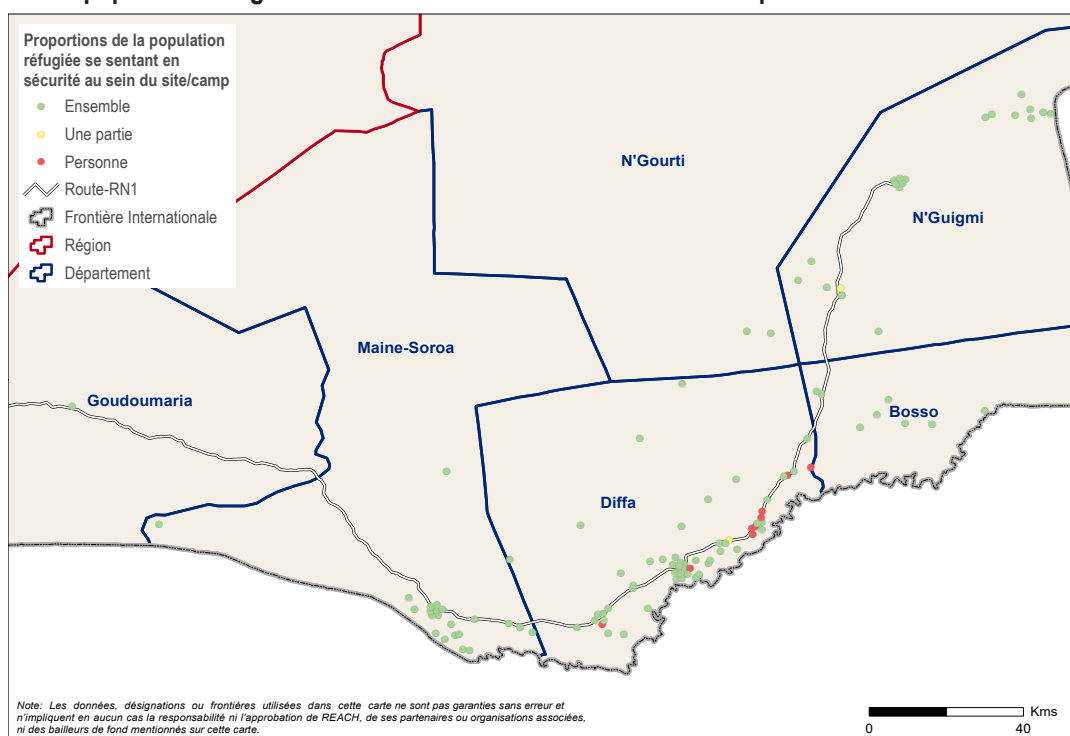
Nombre de sites / camp dans lesquelles des **incidents sécuritaires ont eu lieu au cours des six mois précédant l'évaluation** :



**Types d'incidents les plus rapportés**, par nombre de sites / camp<sup>3</sup> :

1	Violences physiques contre les civils	(15)
2	Combats entre groupes armés	(8)
3	Vols/braquages	(6)

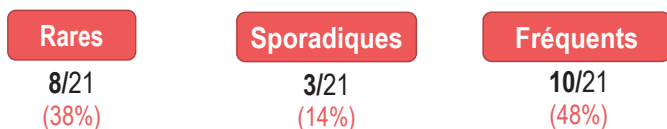
**Carte : Proportions de la population réfugiée se sentant en sécurité au sein du site/camp au moment de l'évaluation**



# Situation Sécuritaire - Réfugiés

## Caractéristiques des incidents sécuritaires<sup>4</sup>

Fréquence des incidents sécuritaires au cours des six mois précédant l'évaluation, par nombre de sites / camp<sup>5</sup> :



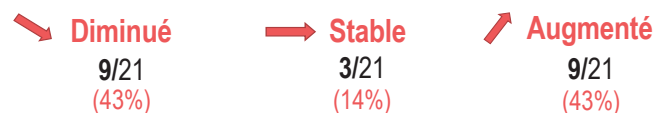
Nombre d'incidents sécuritaires au cours du mois précédant l'évaluation selon les IC, par nombre de sites / camp :



Catégories de population les plus affectées par les incidents sécuritaires selon les IC, par nombre de sites / camp<sup>3</sup> :

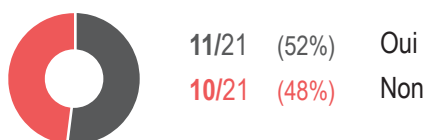
- 1 Femmes (18-49 ans) (11)
- 2 Hommes (18-49 ans) (11)
- 3 Bébés (moins de 5 ans) (10)  
Femmes âgées (50 ans ou plus) (10)

Evolution des incidents sécuritaires au cours des six mois précédant l'enquête, par nombre de sites / camp :



## Mécanismes de prévention/réduction des incidents sécuritaires<sup>4</sup>

Nombre de sites / camp dans lesquelles des actions visant à prévenir ou à réduire le nombre d'incidents sécuritaires ont été rapportées :



Parmi les sites / camp où la mise en place de telles actions a été rapportée (11/21) :

Principales actions ayant été mises en place

1. Sécurisation
2. Aide humanitaire
3. Patrouilles fréquentes

Principaux acteurs ayant mis en place ces actions

1. Patrouille FDS
1. Etat
3. Chef de village / Boulama

Nombre de sites / camp dans lesquelles ces actions sont considérées comme étant efficaces par les IC<sup>6</sup> :



Parmi les sites / camp dans lesquelles les IC ont rapporté que ces actions ne sont pas efficaces (1/11), principales raisons évoquées, par nombre de sites :

- 1 Manque de consultation de la population locale (1)
- 2 Manque d'information (1)

<sup>1</sup> REACH - GTP - HCR, Evaluation de la Situation en Termes de Protection des Personnes Déplacées à Diffa, mai 2017, <http://bit.ly/2s7oAG9>

<sup>2</sup> La catégorie 'une partie' regroupe les catégories 'la majorité', 'la moitié' et 'une minorité'.

<sup>3</sup> Les IC pouvaient choisir plusieurs options.

<sup>4</sup> Parmi les 21 sites / camp dans lesquels les IC ont rapporté que des incidents sécuritaires ont eu lieu au cours des six mois précédant l'évaluation.

<sup>5</sup> Fréquents = au moins une fois par semaine; Sporadiques = entre une fois par semaine et une fois par mois; Rares = moins d'une fois par mois.

<sup>6</sup> Parmi les 11 sites / camp où des actions visant à prévenir ou réduire les incidents sécuritaires ont été rapportées.