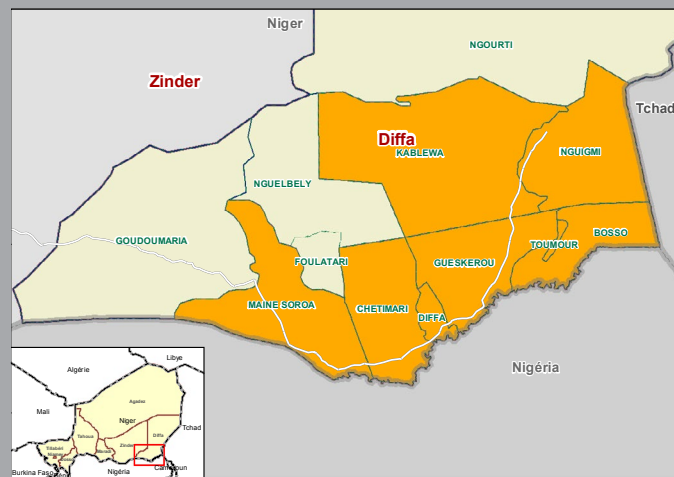


Cartographie des écoles d'urgence

Région de Diffa, Niger

Depuis 2015, la crise du lac Tchad a provoqué d'importants mouvements de population et, par conséquent, la déscolarisation de plus de 12 000 enfants dans la région de Diffa¹. Pour faire face à cette situation et fournir une éducation à ces enfants, la Direction Régionale de l'Éducation Primaire (DREP), avec l'appui de ses partenaires (UNICEF² et le Groupe de Travail Éducation) a mis en place des écoles dites "d'urgence"³. Cependant, peu d'informations sont disponibles concernant les besoins et les conditions de ces écoles.

Afin de combler ce manque d'information et fournir un aperçu en termes d'infrastructures et d'effectifs, REACH, en partenariat avec UNICEF et la DREP, a mené une cartographie des écoles d'urgence dans la région de Diffa entre le 24 janvier et le 9 février 2018. Les données issues de la cartographie ont été complétées par des entretiens avec les directeurs des écoles. Cette fiche d'information présente les résultats pour l'ensemble des 8 communes⁴ couvertes lors de cet exercice.



Données clés sur les écoles d'urgence et les effectifs

Nombre d'écoles, de jardins d'enfants, et d'écoles avec des classes spécialisées d'urgence⁵ :

Au total, il y a **191** écoles d'urgence dans la zone, dont :

Ecoles primaires (traditionnelles et médersas)	149
Jardins d'enfants ⁶	42
Ecoles primaires avec des classes passerelles	12
Ecoles primaires avec des centres d'éducation alternative	30

Proportion d'élèves dans les écoles primaires, préscolaires et les classes spécialisées d'urgence, parmi l'ensemble des élèves des écoles d'urgence de la zone:

Ecoles primaires	89%
Jardins d'enfants	11%
Classes passerelles	1%
Centres d'éducation alternative	4%

Il y a **52 516** élèves dans les écoles d'urgence de la zone, dont :

49% garçons

51% filles



29% déplacés internes

24% réfugiés

38% hôtes

9% retournés



Enseignants

Nombre d'enseignants dans la zone	1 305
Nombre moyen d'élèves par enseignant	40
Standard de 40 élèves maximum par enseignant ⁷	atteint*

* Des différences importantes sont observées au niveau des communes. Alors que sur l'ensemble de la zone le nombre moyen d'élèves par enseignant est de 40, au niveau des communes ce standard n'est atteint que pour Diffa, Maïné Soroa et N'Guigmi.

Déplacement des élèves et origines

Au cours des six mois précédant l'enquête, **1 334** élèves, de **90** écoles d'urgence de la zone, seraient partis du site ou village avec leur parents, selon les directeurs.

Dans **68** écoles, la majorité des élèves déplacés sont originaires du Nigeria, d'après les directeurs.

Sécurité

Selon les directeurs, au cours des six mois précédant l'enquête :

- 19 écoles d'urgence ont subi au total 37 incidents (pillage, destruction, endommagement)
- 1 école d'urgence a subi 2 attaques armées

¹ Tel que relevé par la Direction Régionale de l'Éducation Primaire (DREP).

² Fonds des Nations Unies pour l'enfance.

³ Une école d'urgence est une école qui a été créée, renforcée ou déplacée, pour répondre aux mouvements de population, et donc pour accueillir des enfants déplacés, réfugiés et retournés, en plus des enfants hôtes.

⁴ Communes cartographiées : Bosso, Chetimari, Diffa, Gueskerou, Kabalewa, Maïné Soroa, Nguigmi, Toumour

⁵ Les classes dites "spécialisées" font référence aux classes passerelles et aux classes d'éducation alternative. Elles sont intégrées dans les écoles primaires.

⁶ Les jardins d'enfants sont comptabilisés comme des écoles à part, car ils ont leur propre directeur.

⁷ Tel qu'établi par la DREP.

Informations clés sur les infrastructures scolaires d'urgence

Indicateurs	Cible ⁸	Résultat	Besoins dans la zone
Nombre moyen d'élèves par classe	40	40	152 classes
Nombre d'élèves en classes par table-bancs	2,5	5	6 343 table-bancs
Nombre moyen d'élèves par latrine fonctionnelle	40	144	949 latrines
Nombre d'élèves filles par latrine fonctionnelle accessible aux filles	40	86	357 latrines
Pourcentage d'écoles d'urgence ayant au moins un point d'eau	100%	25%	143 points d'eau
Nombre d'élèves par dispositif de lavage des mains (DLM)	50	95	505 DLM
Pourcentage d'écoles d'urgence ayant une cantine	100%	56%	84 cantines

Types de classes parmi l'ensemble des 1 213 classes :

Salles de classes temporaires ⁹	439
Classes en dur	593
Classes en structure évolutive	84
Classes en paille	167
Classes en matériaux semi-dur	38
Classes en banco	8

Proportion de latrines fonctionnelles :

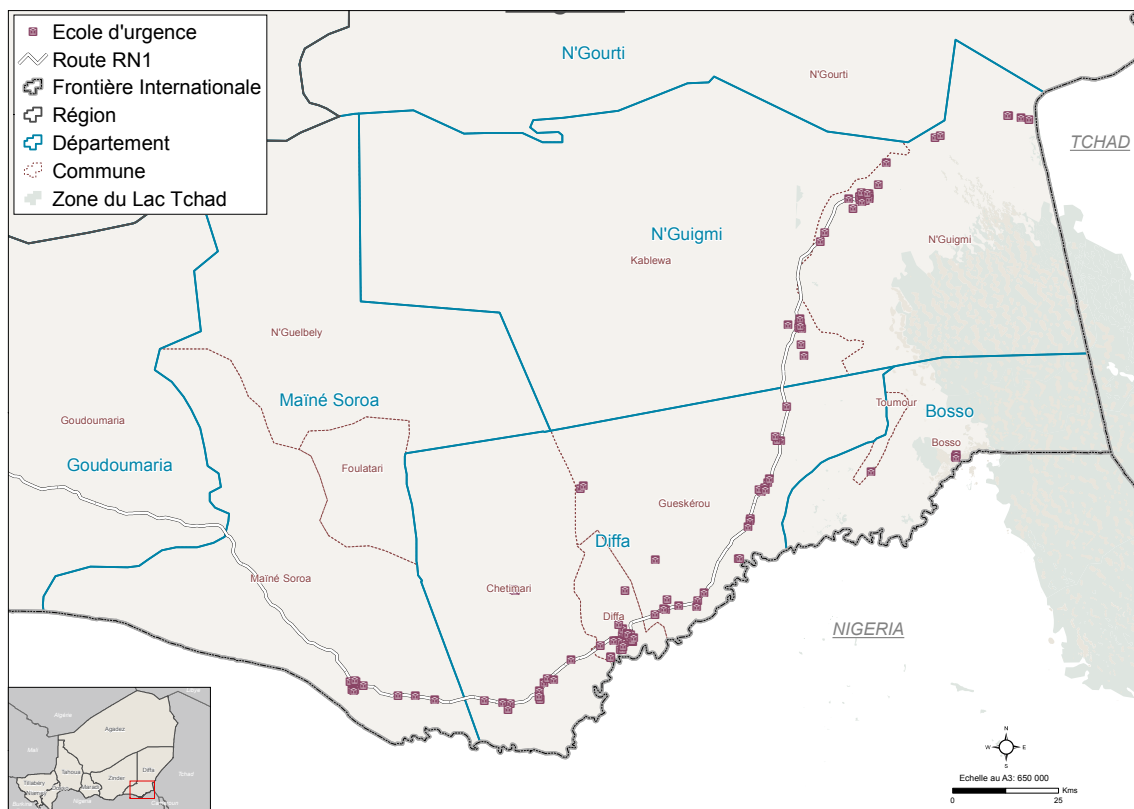
364/456 Oui
92/456 Non



Principales raisons rapportées pour lesquelles 15% des latrines fonctionnelles ne sont pas accessibles aux filles :

1. Latrines réservées aux enseignants
2. Latrines réservées aux garçons

Carte : écoles d'urgences¹⁰ dans la zone enquêtée



⁸ Telle qu'établie avec la cellule d'urgence de la DREP.

¹⁰ Tel qu'observé pendant l'évaluation.

⁹ Salles de classes mises en place par UNICEF.