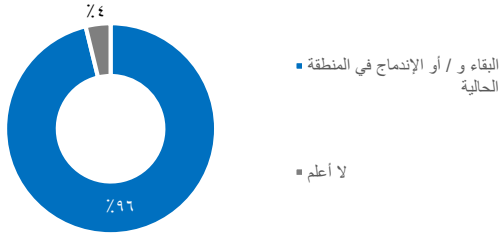


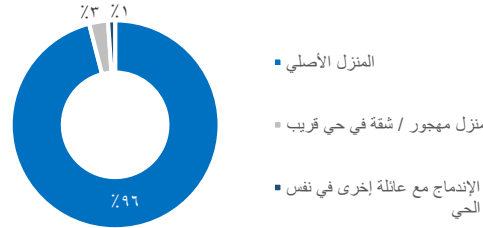
عدم تخطيط للعودة إلى منطقة الأصل

إذا لم تكن تخطط للعودة إلى منطقتك الأصلية، إلى أين ستذهب؟



التخطيط للعودة الى منطقة الاصل؟

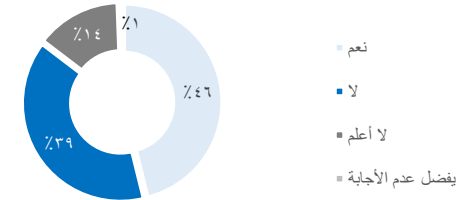
إذا نعم، هل ستعود إلى بيتك في منطقتك الأصلية ام إنك ستعيش في مكان آخر؟



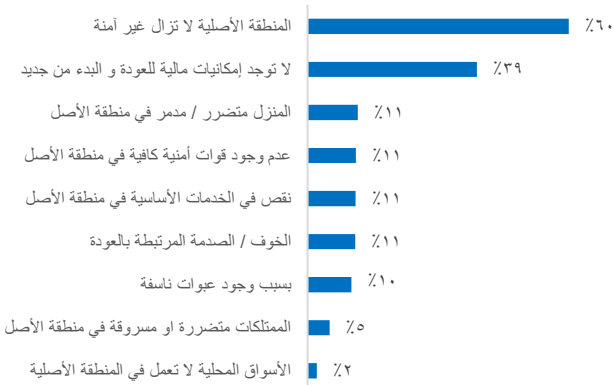
تم إجراء إستبيان للنوايا (Intention Survey) من قبل مبادرة ريتش (REACH Initiative) بالتعاون مع قسم إدارة وتنسيق المخيمات (CCCM) حيث شمل الإستبيان ١٨ مخيماً في محافظات الأنبار، بغداد، كربلاء، النجف و صلاح الدين التي تضم نحو ٢١,٨٥١ أسرة (٩٩١,٤٩١ شخصاً)، وقد تم اختيار ١,٥٨٧ أسرة (٩,٦٦٨ شخصاً) كعينات عشوائية لإجراء الإستبيان خلال الفترة ما بين ١٢-كانون الأول-٢٠١٧ و ١٤-كانون الثاني-٢٠١٨.

منطقة الأصل

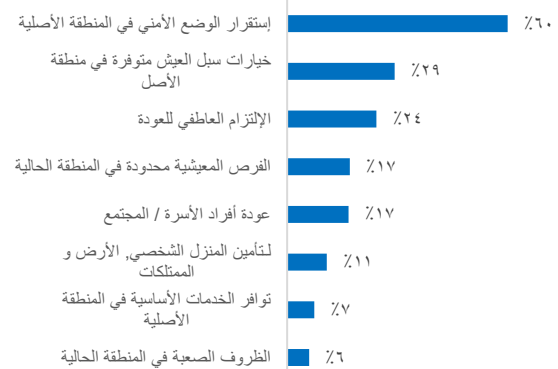
هل تخطط حالياً للعودة إلى منطقتك الأصلية؟



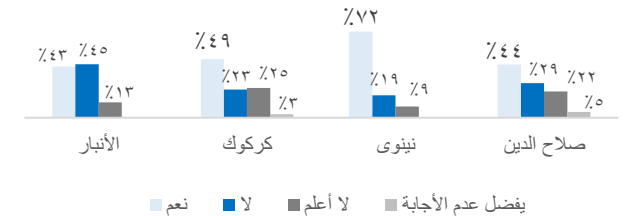
إذا كان الجواب بكلا ، فلماذا لا يمكنك العودة إلى منطقتك الأصلية؟



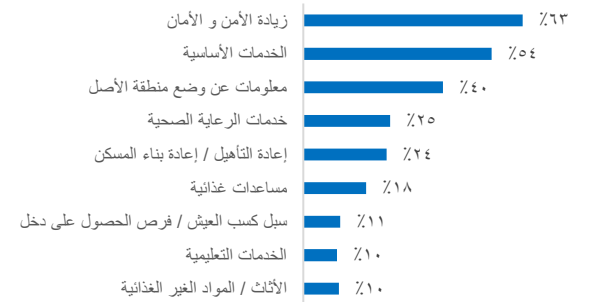
إذا نعم، ما هي الأسباب الرئيسية التي تجعلك تفكر بالعودة إلى منطقتك الأصلية؟



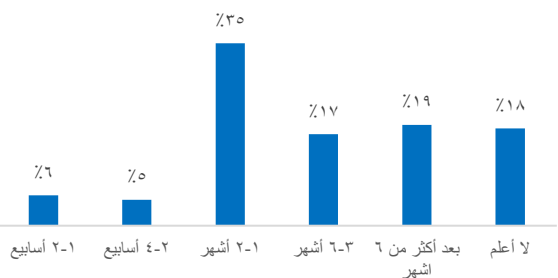
هل تخطط حالياً للعودة إلى منطقتك الأصلية؟ (على مستوى محافظة الأصل)



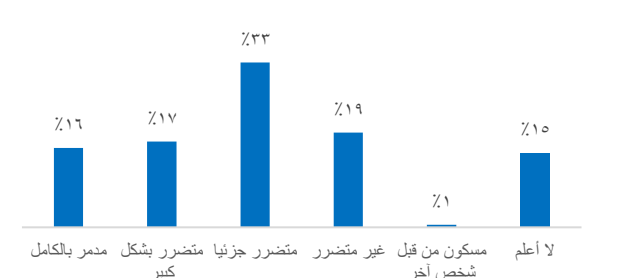
إذا كان ذلك ممكناً، ما هي الاحتياجات الرئيسية التي تحتاجها أنت أو عائلتك للعودة بأمان وكرامة إلى منطقتك الأصلية؟



إذا الإجابة بنعم، متى كانت تعتقد بأنك ستعود؟



ماهي حالة أو وضع منزلك في منطقتك الأصلية؟



١ تم تطبيق تقنية أخذ العينات العشوائية لنظام تحديد المواقع العالمي في كل مخيم وتعطى هذه التقنية نتائج موثوقة بمسبة ٩٥٪ ونسبة الخطأ ١٠٪ على مستوى المخيمات بالإضافة الى نتائج موثوقة بنسبة ٩٥٪ ونسبة الخطأ ٣٪ على مستوى النتائج دون الوطنية الموضحة في هذه الوثيقة.
٢ لم تعرض نتائج محافظة بغداد لأن ثلاثة عوائل فقط أجابوا بإبائهم من بغداد.
٣ يمكن للمتخيين تحديد خيارات متعددة.