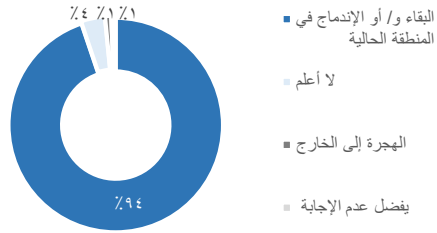


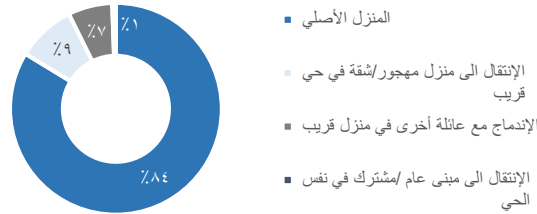
عدم التخطيط للعودة الى منطقة الاصل

إذا كنت لا تنوي العودة إلى منطقتك الأصلية، إلى أين تنوي الذهاب؟



التخطيط للعودة الى منطقة الاصل

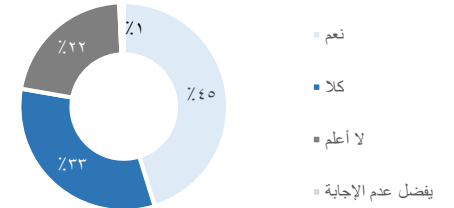
إذا كانت الإجابة بنعم، هل سوف تذهب إلى منزلك الأصلي في منطقة الأصل أو أنك سوف تعيش في مكان آخر؟



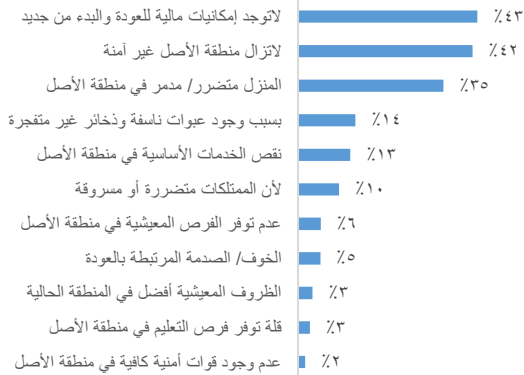
تم إجراء إستبيان للنوايا (Intention Survey) من قبل مبادرة ريتش (REACH Initiative) بالتعاون مع قسم إدارة وتنسيق المخيمات (CCCM) حيث شمل الإستبيان ١٥ مخيماً في محافظتي نينوى و كركوك والتي تضم نحو ٥١,١١١ أسرة (٢٥٨,٥٠١ شخصاً)، وقد تم إختيار ٥٣٥,١ أسرة (٣٣١,٩ شخصاً) كعينات عشوائية لإجراء الإستبيان خلال الفترة ما بين ١٢-كانون الأول-٢٠١٧ و ١٤-كانون الثاني-٢٠١٨.

منطقة الاصل

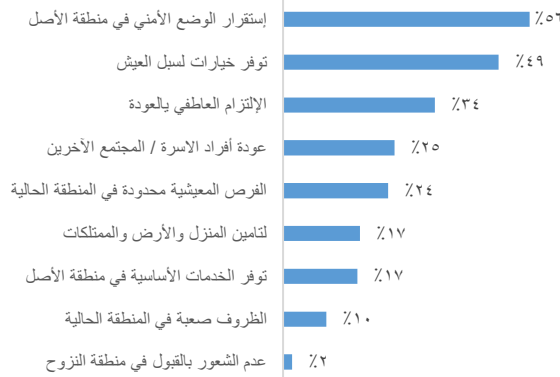
هل تخطط حالياً للعودة الى منطقتك الأصلية؟



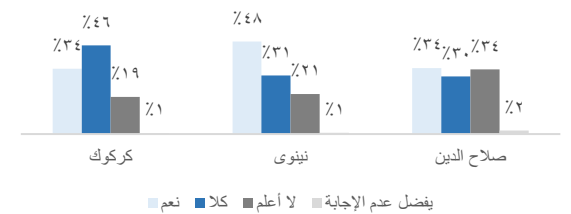
إذا كان الجواب بكلا، فلماذا لا يمكنك العودة الى منطقتك الأصلية؟<sup>٢</sup>



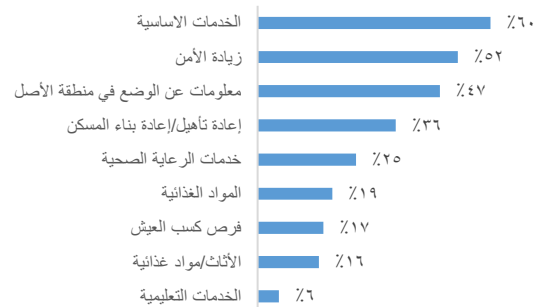
إذا كانت الإجابة بنعم، ما هي الأسباب الرئيسية وراء رغبتك في العودة إلى منطقتك الأصلية؟<sup>٢</sup>



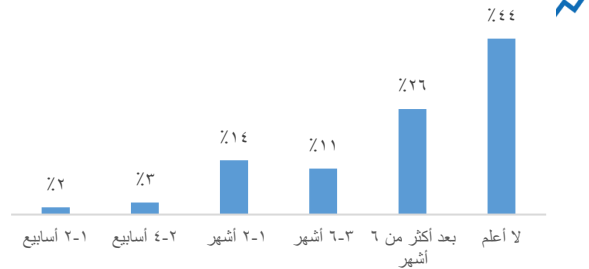
هل تخطط حالياً للعودة الى منطقتك الأصلية؟ (على مستوى محافظة الاصل)<sup>٢</sup>



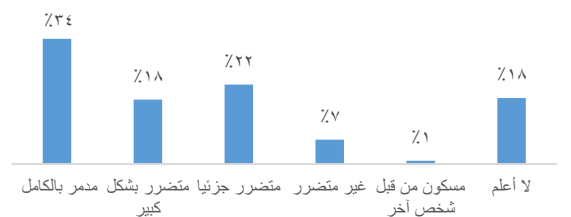
إذا كان ذلك ممكناً، ما هي الاحتياجات الرئيسية التي تحتاجها أنت أو عائلتك للعودة بأمان وكرامة إلى منطقتك الأصلية؟<sup>٣</sup>



إذا كانت الإجابة بنعم، متى تعتقد بأنك ستعود؟



ماهي حالة أو وضع منزلك في منطقتك الأصلية؟



<sup>١</sup> تم تطبيق تقنية أخذ العيّنات العشوائية لنظام تحديد المواقع العالمي في كل مخيم وتعطي هذه التقنية نتائج موثوقة بمسبة ٩٥٪ ونسبة الخطأ ١٠٪ على مستوى المخيمات بالإضافة إلى نتائج موثوقة بنسبة ٩٥٪ ونسبة الخطأ ٣٪ على المستوى دون الوطني الوارد في هذه الوثيقة.  
<sup>٢</sup> لم تعرض نتائج محافظات أربيل والأنبار وديالى ودهوك لأن ٧ عوائل من أربيل و ٤ عوائل من الأنبار وعائلتين من ديالى وعائلة واحدة من دهوك فقط من أجابوا بأنهم بالأصل من المحافظات المذكورة.  
<sup>٣</sup> يمكن للمسجيين تحديد خيارات متعددة.