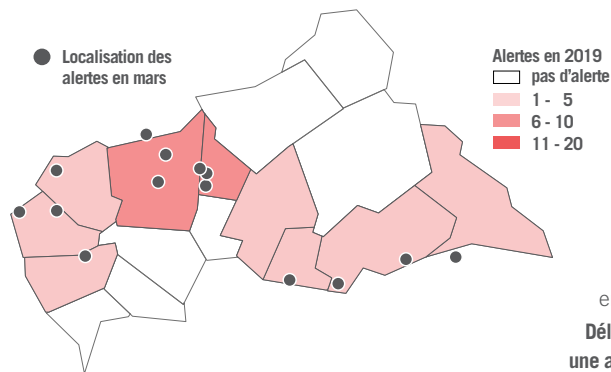




Le Mécanisme de Réponse Rapide (RRM) est un outil mis à la disposition de la communauté humanitaire pour assurer une veille humanitaire, réaliser des évaluations multisectorielles, des distributions d'articles ménagers essentiels (NFI) et de biscuits BP-5¹, des interventions en abris et en eau, hygiène et assainissement (EHA) d'urgence et des activités de transfert monétaire, lorsque les capacités nécessaires ne sont pas disponibles sur place. Actuellement, le RRM est rendu possible grâce au soutien de l'Agence des Etats-Unis pour le développement international (USAID/OFDA), de l'Agence Suédoise de coopération au développement international (SIDA), de la Direction Suisse du développement et de la coopération (SDC), et du Service de la Commission européenne à la protection civile et opérations d'aide humanitaire (ECHO). Tous les rapports, cartes et bulletins RRM sont disponibles sur la page RRM du portail [Humanitarian Response](#).

Alertes reçues ou émises par le RRM en 2019

Répartition des alertes en mars 2019 et en 2019 :



14

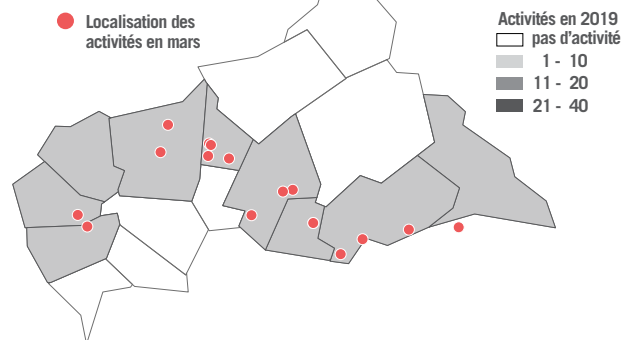
alertes
en mars 2019

Délai médian entre
une alerte et une inter-
vention² : **22,5** jours

Aperçu des activités RRM en 2019

Répartition des activités en mars et en 2019 :

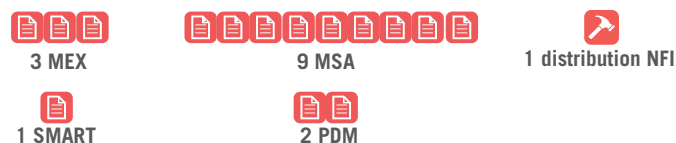
(MEX, MSA, SMART rapides, distributions NFI et BP-5, interventions EHA, PDM³)



Nombre d'alertes par mois en 2019 :



Nombre d'activités RRM en mars 2019 :



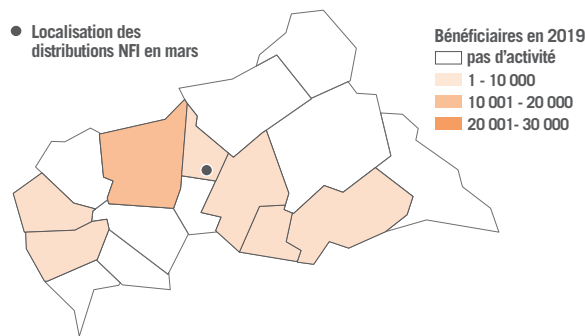
Activités janvier - mars 2019

Les activités en cours ne sont pas prises en compte.

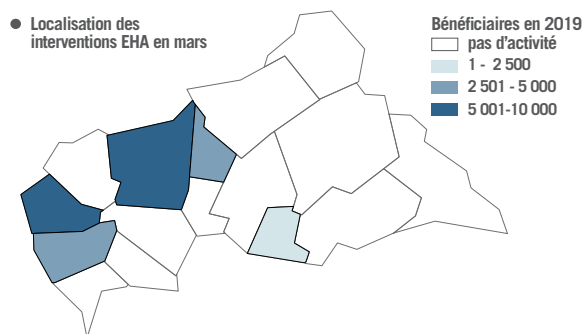
MEX (mission exploratoire)	10	Distribution de transferts monétaires	0
MSA (évaluation multisectorielle)	17	Sessions d'hygiène	39
MSA-R ⁴	0	Latrines d'urgence	31
Distribution NFI	10	Réhabilitations sources/points d'eau	13
Distribution EHA	7	Suivi post-distribution	2
Distribution de BP-5	1	SMART Rapides (dépistage nutritionnel)	3

Répartition des bénéficiaires

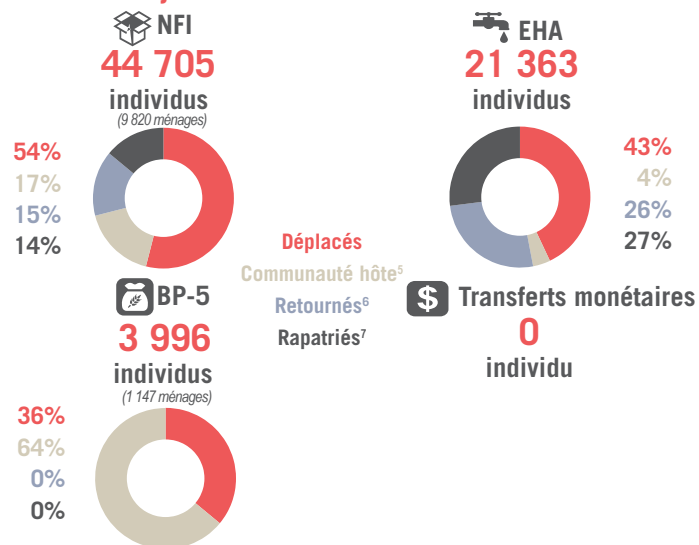
Distributions NFI en mars et en 2019 :



Interventions EHA en mars et en 2019 :



Bénéficiaires janvier - mars 2019



¹ Biscuits protéinés (BP-5). ² Suivi post-distribution. ³ Sur la base de la première intervention (NFI, EHA, BP-5 ou transferts monétaires), pour toute alerte émise en 2019. ⁴ Les MSA-R, qui ne sont pas réalisées après une alerte RRM, ont pour objectif de collecter des informations sur des zones non-récemment affectées et/ou sans présence récente d'acteurs humanitaires. ⁵ Le terme 'communauté hôte' désigne les résidents d'un lieu qui n'ont pas été déplacés suite au choc. ⁶ Le terme 'retournés' désigne les personnes qui sont revenues sur leur lieu d'habitation initial ou à la suite d'une période de déplacement interne. ⁷ Le terme 'rapatriés' désigne les retournés des pays limitrophes.